

السؤال الضمان

التكميم



تم تجديد تأميني هل يتم قبول كتلة الجسم إذا كانت 40؟

تغطي وثيقة الضمان الصحي الأساسية المحدثّة تكاليف جراحة معالجة السمنة المفرطة في حال تجاوزت كتلة الجسم 40 أو 35 مع وجود مضاعفات بحد أقصى 15000 ريال بنسبة تحمل 0-20% بحد أقصى 1000 ريال خلال مدة الوثيقة.



الصدفية



هل علاج الصدفية يدخل ضمن تغطية التأمين الصحي؟

نعم تغطي وثيقة الضمان الصحي الموحدة تكاليف معالجة الصدفية.

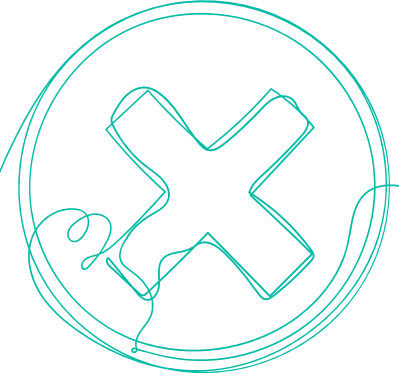


حذف



لدي موظف سعودي استقال وما زال التأمين الصحي ساريًا هل يحق لي كصاحب عمل حذفه؟

نعم، على صاحب العمل أن يقدم لشركة التأمين ما يثبت الاستقالة لاستبعاده من الوثيقة.

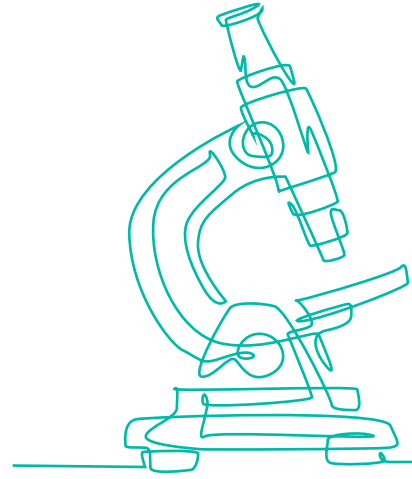


الأجهزة الطبية



ما هي الأجهزة الطبية التي يغطيها التأمين؟

تغطي وثيقة الضمان الصحي الأساسية المحدثه الأجهزة الطبية شريطة أن تكون مطلوبة وضرورية من الطبيب المعالج في مقدم الخدمة المعتمد لدى مجلس الضمان الصحي حسب الأسعار المعتادة والمعقولة.

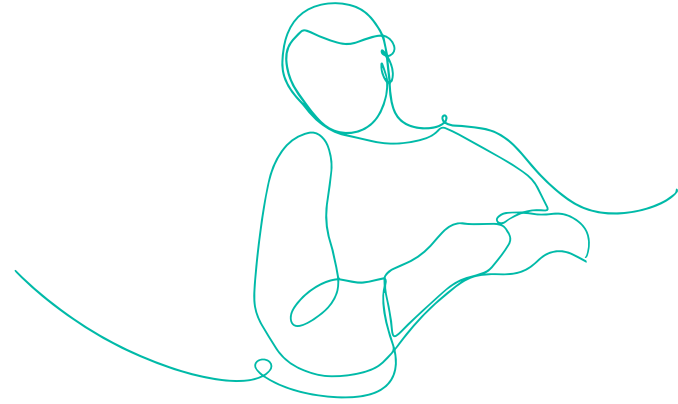


نسبة التحمل



هل يوجد نسبة تحمل على التتويم؟

نسبة التحمل (المشاركة في الدفع) هي الجزء الذي يقوم المستفيد بدفعه عند تلقي الخدمة العلاجية في العيادات الخارجية حسب ما هو منصوص عليه (إن وجد) في جدول الوثيقة إلا في الحالات الطارئة والتتويم.



اللقاحات



هل يشمل التأمين الطبي لقاحات الإنفلونزا الموسمية؟

تغطي وثيقة الضمان الصحي الأساسية المحدثة الإجراءات الوقائية مثل التطعيمات بما في ذلك التطعيمات الموسمية، ورعاية الأمومة والطفولة وذلك وفق التعليمات الصادرة عن وزارة الصحة وهيئة الصحة العامة.

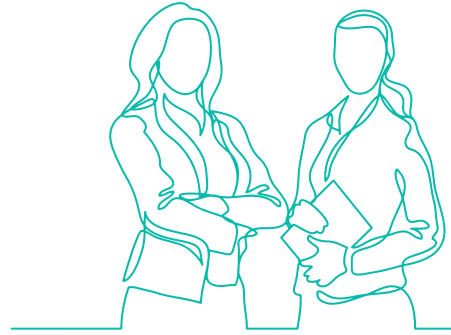


الإلزامية



هل صاحب العمل ملزم بالتأمين الصحي على الموظفة؟

نعم، يلتزم صاحب العمل في القطاع الخاص بالتأمين على جميع العاملين لديه السعوديين / غير سعوديين وأفراد أسرهم المشمولين بالنظام.



أنا موظف في شركة ولدي بنات موظفات هل يمكنني إضافتهم في التأمين الخاص بي؟

كلا، صاحب عملهم هو الملزم بالتأمين عليهم لاكتسابهم صفة العامل وذلك حسب الشروط العامة لوثيقة الضمان الصحي الأساسية حيث أن أي شخص معرف كعمال هو أيضاً مؤهل للتأمين بوصفه عاملاً فإن تمتعه بالتأمين بصفته معالاً سوف تتوقف.



هل يحق لصاحب العمل (أن يوقعني على إقرار بتحمل كافة تكاليف التأمين على الزوجة والابن) لأنني قمت بطلب تأمين على أفراد أسرتي؟

يلتزم صاحب العمل بسداد الأقساط عن العاملين لديه
ومعاليهم لشركة التأمين ويكون هو وحده المسؤول عن
دفع الأقساط.



تعمل لدينا موظفة مؤمن لها من قبل زوجها الذي يعمل بشركة أخرى هل يلزم علينا عمل التأمين الطبي لها بما أنها موظفة لدى المنشأة؟

صاحب عمل الزوجة هو الملزم بالتأمين عليها.

أنا مقيم أعمل لدى مؤسسة مقاولات هل أستطيع إضافة عائلتي على نفس التأمين الخاص بي؟

يلتزم صاحب العمل في القطاع الخاص بالتأمين على جميع
العاملين لديه السعوديين / غير السعوديين وأفراد أسرهم
المشمولين بالنظام (الزوجات، الأبناء الذكور حتى سن 25
والبنات غير المتزوجات غير العاملات).

أنا موظفة في قطاع خاص وزوجي قطاع حكومي هل استحق تأميناً لزوجي وأطفالي أو لا؟

الموظفة المتزوجة يشمل التأمين الصحي زوجها إذا كان يعمل
في قطاع حكومي أو لا يعمل وأبناءها الذكور حتى سن 25
والبنات غير متزوجات غير عاملات.

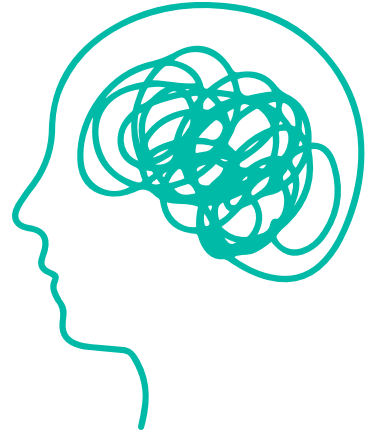


الحالات النفسية



هل يشمل التأمين الطب النفسي؟

تغطي وثيقة الضمان الصحي الموحدة تكاليف الحالات النفسية الحادة وغير الحادة بحد أقصى 15000 ريال سعودي وتشتمل 5000 ريال للحالات النفسية غير الحادة لـ 4 جلسات مع الأدوية خلال مدة الوثيقة.



#اسأل_الضمان

920001177 | www.chi.gov.sa      SaudiCHI